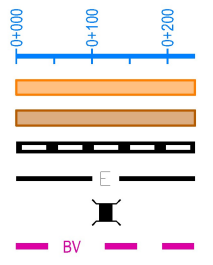


Préparé pour

 Ville de Salaberry-de-Valleyfield
 61, rue Sainte-Cécile
 Salaberry-de-Valleyfield (Québec)
 J6T 1L8 (450)370-4300

LÉGENDE

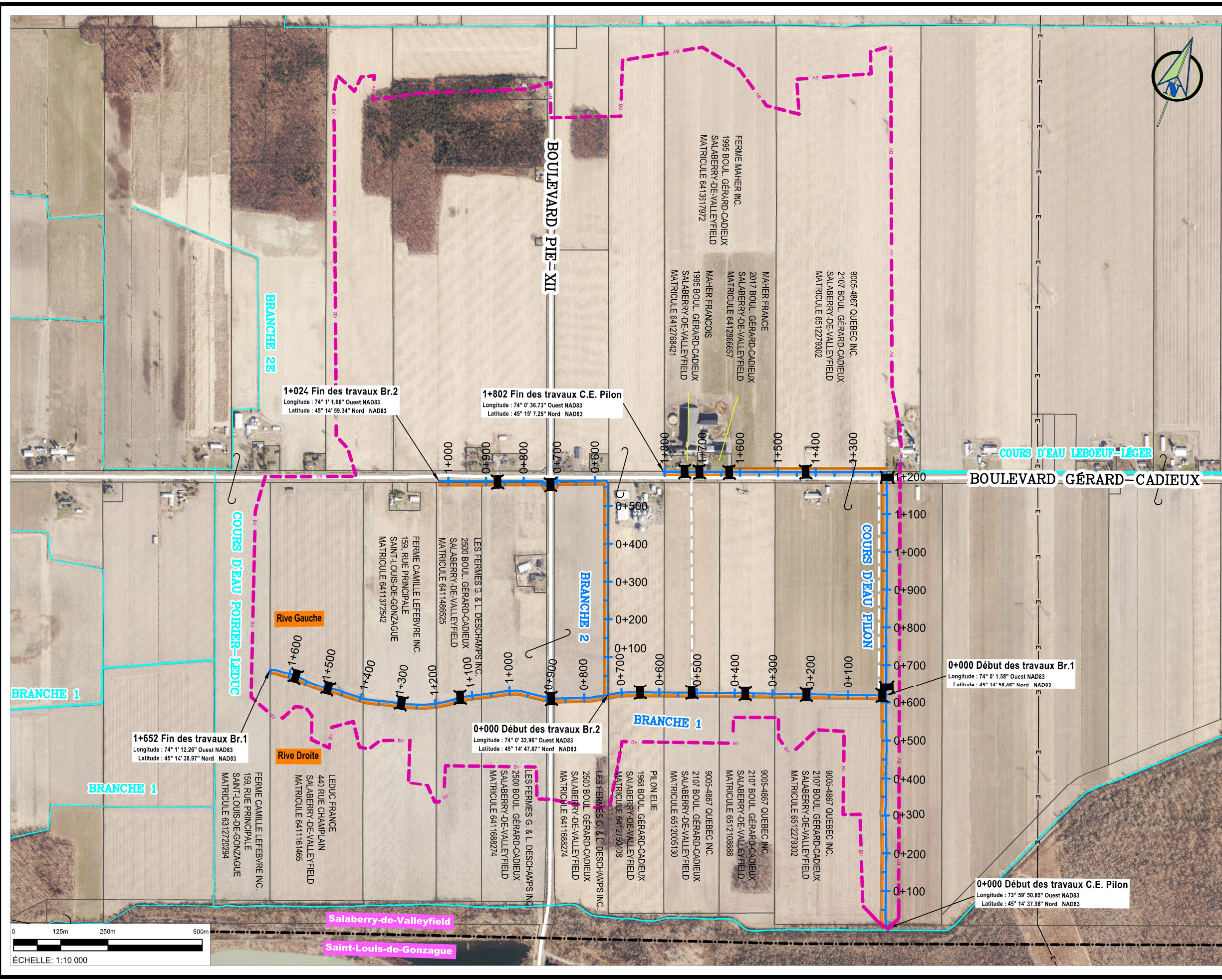
- Cours d'eau à l'étude et zone d'intervention
- Aire d'utilisation de la machinerie / circulation
- Aire d'entreposage
- Accès chantier et aires de ravitaillement
- Ligne électrique haute tension
- Pont ou ponceau
- Limite du bassin versant



Source des données :
 Orthophoto : Géomont, 2020
 Réseau hydrographique : MERN, 2020
 Matrice graphique : Ville de Salaberry-de-Valleyfield, 2024

Rév	Date	Description	Par
---	---	---	---
---	---	---	---
---	---	---	---
---	---	---	---
---	---	---	---
---	---	---	---
3A	2026-03-26	Émis pour soumission	A.O. 5026585
1B	2026-03-03	Émis pour information	A.O. 5026585
2A	2023-02-08	Émis pour permis	F.O. 5056814
1A	2023-01-26	Émis pour information	F.O. 5056814
0B	2022-11-09	Émis pour coordination	F.O. 5056814
0A	2022-09-19	Émis pour coordination	F.O. 5056814

Description	Authentification
POUR SOUMISSION	
CE DOCUMENT NE DOIT PAS ÊTRE UTILISÉ À DES FINS DE CONSTRUCTION	
Révision	
3A	
Date	2022-09-19
Préparé par	Frédéric Ouellet, ing.
Dessiné par	Pierre-Olivier Carreau, géomaticien
Approuvé par	Eve Dufresne, géographe



0 125m 250m 500m
 ÉCHELLE: 1:10 000

ALPG Génie Eau Environnement
 ALPG consultants
 1991, boul. De Périgny, local 107
 Chambly (Québec), J3L 4C3
 (450) 684-0800
 alpg.ca